

BEST OF REAL ESTATE, INTERIOR DESIGN & LIFESTYLE

STREIFZUG

HAMBURG

AUSGABE 26 | HERBST 2021

INTERIOR

Light on!

Wie Licht
Atmosphäre schafft

DESIGN

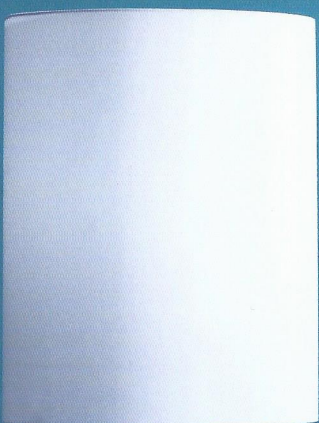
Eine Frage des Stils

Junge Marken
und Design-Vielfalt

LIFESTYLE

New Oyster Cult

Die besten Austern,
die besten Rezepte



WERTVOLLE IMMOBILIEN

Freiraum

Mit Weitsicht in die Zukunft



IMMER AN IHRER SEITE

EIN NEUES WIR-GEFÜHL. TROTZ ABSTANDHALTENS. MIT DIGITALEN BEGEGNUNGEN, DER MÖGLICHKEIT ZUM AUSTAUSCH UND ZU ZUSAMMENKÜNFTEN ALLER ART. HANSE LOUNGE, THE PRIVATE BUSINESS CLUB, IST EIN PRIVATER WIRTSCHAFTSCLUB AM NEUEN WALL 19. DER TERRASSENBLICK ZUM HAMBURGER RATHAUS: EINZIGARTIG.



Aber auch hier lebt es sich nicht vom schönen Ausblick allein, sondern – wie das Wort Clubleben verrät – es geht um das Miteinander, um persönliche Begegnungen. Doch Lockdown 1 und Lockdown 2 verhielten genau das. Die Lösung: alle halten zusammen und legen quasi über Nacht den noch nicht einmal final geplanten Umbau kurzerhand ein halbes Jahr nach vorn.

VON HERZEN GEMEINSAM

„Wir haben für Sie – unsere Mitglieder – gekocht, mit Ihnen Wein getrunken und es gab BBQ, Spargel und Gans mit Rotkohl als Drive-In. Wir haben Rezepte zum Nachkochen mit Ihnen ausgetauscht und in der Adventszeit jeden Tag gemeinsam ein Türchen unseres Adventskalenders für den guten Zweck geöffnet. Wir sind digital zusammen mit Ihnen in die Ferne gereist, wir haben mit Atze Schröder gelacht und Wein verkostet und haben das Hamburger Fußball-Derby erlebt – und Sie waren immer an unserer Seite! (originale Textzeilen aus dem Hanse Lounge Film, Weihnachten 2020)

So emotional sprechen die Mitarbeiter über Weihnachten 2020 zu ihren rund 1000 Mitgliedern, nachdem die Hanse Lounge am Neuen Wall mit dem Lockdown 2 erneut ihre Pforten schließen musste. Sie treffen damit mitten ins Herz des Clubs und derer, die ihn lieben und schätzen.

Aber was macht nun ein Club an einem der schönsten Standorte der Hansestadt Hamburg, dem die Mitglieder fernbleiben müssen?

EMOTIONALE KRAFTANSTRENGUNG BEI AB- UND WIEDERAUFBAU

Er baut um. Und nebenbei noch vieles, vieles mehr. So geschehen im vergangenen Jahr. In einer emotionalen Kraftanstrengung schaffte es das Team rund um Geschäftsführer und Inhaber Michael Kutej und Erich Wagner, das unmöglich Scheinende möglich zu machen.

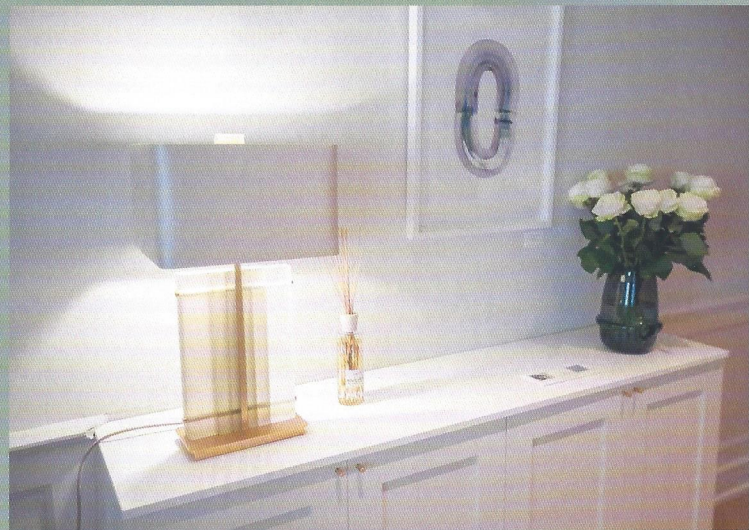


»Es geht um das Miteinander, um persönliche Begegnungen.«





Tatkräftig unterstützt wurde das Projekt dabei von der Architektin Gesa von Grote und Inneneinrichterin Christiane Peters (CL-Consulting). „Wenn der komplette Parkettboden, auf dem sich 17 Jahre ein vielfältiges, verbindliches und fröhliches Clubleben abgespielt hat, in aber tausende Einzelstücke zerbrochen vor einem liegt, dann ist der emotionale Tiefpunkt erreicht“, spricht Kutej in Erinnerung an diese Zeit. Aber der Tatendrang und der unerschütterliche Optimismus aller waren größer, und so konnte die Hanse Lounge nach vielen Wochen des Ab- und Wiederaufbaus am 08. Juni 2020 in neuem Glanz die Türe für ihre Mitglieder wieder öffnen.



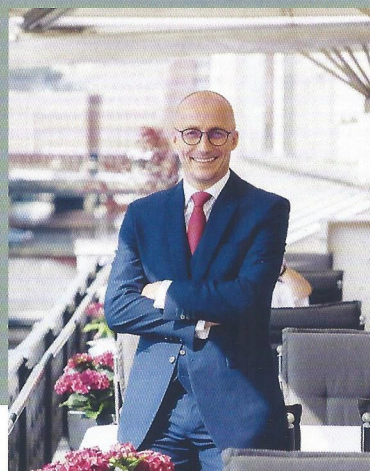
DIE HANSE, DIE SCHIFFFAHRT UND DAS LICHT DES NORDENS

Das Interior-Design des Clubs verkörpert die nordische Moderne. Inspiriert vom Yachtbau verbindet es zeitlose Eleganz, höchste Qualität und edle Materialien – und die Farben spiegeln das Leben am und auf dem Meer wider. So treffen z.B. die Sandtöne der Dünen auf Akzente in einem klassischen Blauton.

Bis heute hat der Club pandemiebedingt nicht komplett zu seinem ursprünglichen Clubgeschehen zurückfinden können. Ständig wechselnde Bestimmungen erfordern weiterhin ein hohes Maß an Flexibilität und Souveränität. Feiern und Clubveranstaltungen konnten bisher nur eingeschränkt stattfinden. Und wer weiß, wie lange das so noch weitergehen wird.

Nicht nur die Tatsache, dass die Mitglieder dem Club treu geblieben sind, sondern auch, dass das Augenmerk der Geschäftsführung stets auf den Mitarbeitern liegt, hat dazu geführt, dass niemand verlorengegangen und das Team vollständig erhalten geblieben ist. Getreu dem Motto des Clubs: „Und wir sind immer an Ihrer Seite“!

Michael Kutej – Geschäftsführer



KONTAKT

Hanse Lounge –
The Private Business Club
Neuer Wall 19
D-20354 Hamburg
T +49 (0)40 32 50 92 20
F +49 (0)40 32 50 92 12
tvk@hanse-lounge.de
www.hanse-lounge.de